

Системы водоотведения Uropog для коттеджа



Дренажные системы Uropog

- Дренажные системы Uropog предохраняют фундамент строения и прилегающую к нему территорию от разрушительного действия грунтовых, дождевых и паводковых вод.
- Дренажные трубы с гофрированной внешней оболочкой и гладкой внутренней стенкой изготавливаются из полиэтилена высокой плотности (ПЭВП), Гладкая внутренняя поверхность повышает самоочищаемость трубы и пропускную способность системы. Гофрированная внешняя оболочка обеспечивает повышенную кольцевую жесткость трубы SN 8 - 8 кН/м², а большая площадь щелевидных отверстий – эффективное осушение.
- Трубы с двойной стенкой поставляются в отрезках: 110/95мм×3м или 6 м.
- Стыковка дренажных труб осуществляется с помощью надвижных муфт и тройников



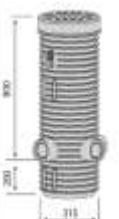
Ливневая канализация Uropog PP

- Система трубопроводов для ливневой канализации собирает воду, стекающую с крыш, а также поверхностные паводковые стоки.
- Раструбные трубы Uropog для ливневой канализации с гладкой внутренней стенкой и гофрированной наружной оболочкой изготавливаются из ПЭВП. Класс кольцевой жесткости: SN 8 - 8 кН/м², что обеспечивает двухслойная конструкция трубы. Трубы Uropog для ливневой канализации имеют высокую пропускную способность.
- Трубы диаметром 110/95 мм поставляются отрезками 3 м и 6 м
- Трубы Uropog PP для ливневой канализации соединяются двухсторонними муфтами и раструбными фитингами с помощью резиновых уплотнительных колец.



Дренажные и коллекторные колодцы Uropog

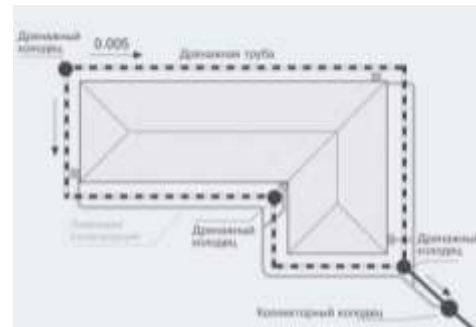
- Колодцы Uropog применяются как для соединения трубопроводов, так и для сбора стоков систем дренажа и ливневой канализации одного здания в канализационный коллектор.
- Колодцы имеют донную часть и удлинительную трубу из полипропилена, горловину из поливинилхлорида и крышку пластиковую, чугунную либо из нержавеющей стали.
- Дренажные колодцы диаметрами 315 мм и 400 мм/35 л с патрубками.
- Коллекторный колодец: 560 мм/150 л с универсальным патрубком 110, 160, 200 мм.



Последовательность монтажа систем водоотведения Uponor

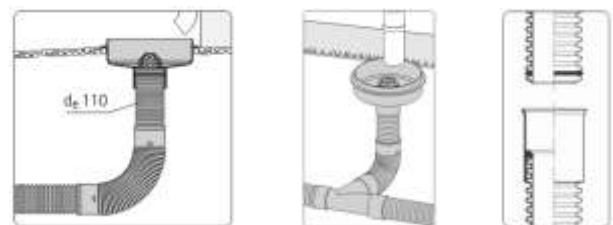
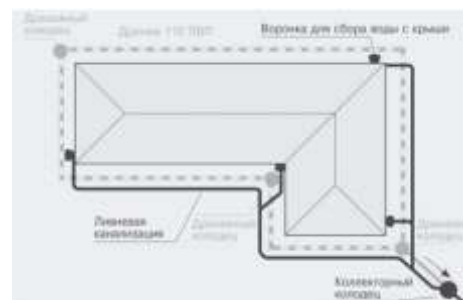
Дренажные системы Uponor

- Траншеи для укладки дренажной трубы выкапываются на 10 см ниже фундамента коттеджа
- Дренажные трубы укладываются с углом уклона не менее 5 мм/м на утрамбованный слой щебня фракции 30-40 мм.
- Повороты и ответвления выполняются при помощи гибких патрубков без уплотнительных колец. На каждом втором изгибе трубы устанавливают дренажные колодцы для прочистки и промывки подводящих и отводящих участков труб.
- Дренажные трубы засыпаются щебнем так, чтобы слой щебня поднимался вдоль стены фундамента до уровня земли и окружал трубопровод со всех сторон.
- Дренажные воды собираются в коллекторном колодце Uponor Ø560 мм/150 л.



Ливневая канализация Uponor PP

- Трубы для ливневой канализации укладываются параллельно дренажной трубе в одной траншее с уклоном не менее 5 мм/м на выровненный и утрамбованный слой песка или щебня толщиной 5-10 см.
- Если стена фундамента высокая и дренаж проложен глубоко, то ливневую канализацию прокладывают над дренажной системой.
- Трубы для ливневой канализации соединяются с другими элементами системы гибкими патрубками с использованием уплотнительных колец, которые вставляются в первую от конца трубы канавку.
- Под водосточной трубой ливневая канализация монтируется вертикально и снабжается воронкой для приема воды, текущей по водосточной трубе с крыши. Нижний конец водосточной трубы должен находиться на уровне края воронки или чуть ниже.
- Дождевые воды поступают в коллекторный колодец Uponor Ø560 мм/150 л.



Дренажные и коллекторные колодцы Uponor

- Дренажные колодцы Ø315мм имеют готовые патрубки Ø 80, 100 и 110 мм, колодцы Ø400 мм/35 л и коллекторный колодец Ø560 мм/150 л – патрубки Ø 110, 160 и 200 мм.
- Для присоединения труб к коллекторному колодцу вне патрубка в стенке прорезают отверстие Ø 114 мм и устанавливают проходное уплотнение Ø 110 мм.
- Во избежание попадания воды из коллекторного колодца в дренажную трубу на нее устанавливают обратный клапан.
- Высоту колодцев можно регулировать: обрезать или увеличивать за счет удлинительных труб.
- В местах возможного проезда транспорта устанавливаются колодцы с чугунными люками и крышками. В других случаях ставятся стальные крышки.
- Воду из коллекторных колодцев сбрасывают в сеть ливневой канализации или канаву.

